

In the exhibition *Territorial bodies. Contemporary sculpture from Israel* fifteen artists report on their exploration of the complex relationship between their own bodies and the territory they live in. The artists are Israeli and Palestinian, some have grown up in other countries, some come from large cities and others from small villages, yet they all seem to have a common motive for creating art. They question social and political situations in their work, the present and the past, family and tradition, boundaries of identity and the power of love and death.



Manar Zuabi



Mirit Cohen Caspi
© Avi Chai

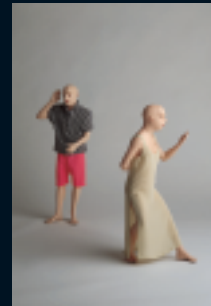
Living in a country where the borders keep on changing, where a society exists despite the fact that political relations make living together almost impossible, the artists create works of art that refer on the one hand to their own specific backgrounds and on the other hand also gain significance in the entirety of contemporary expressions of art world-wide.

With their own personal language each artist uses the body to give shape to their uncertainties, expectations and memories. The artificially created bodies, used sculpturally, become the medium between the artist and the observer. This exhibition allows us for the first time to see the environment and state of mind of a group of people who are themselves the subject of their work. In Western Europe we know a lot about the history of Israel and the Israeli state, but this exhibition comes from the inside out.

The exhibition is the brainchild of guest curator Ronit Eden. She visited studios and talked with the artists to arrive at a selection of works of art. Her motivation for this exhibition was inspired by the difficulty in living with one another in society and the pessimistic messages the press releases about the country on the one side, and the desire of the people to maintain a flourishing cultural life that could be recognized as contemporary against the context of world art on the other side. The film *Local relationships* will be shown with the exhibition.



Gilad Ratman



Uri Katzenstein
© Oded Lobl



Shuli Nachshon
© Ella Shavit

Buthina Abu Milhem, Ziv Ben-Dov, Mirit Cohen Caspi, Zoya Cherkassky, Eli Gur Arie, Galia Gur Zeev, Erez Israeli, Uri Katzenstein, Sigalit Landau, Shuli Nachshon, Philip Rantzer, Gilad Ratman, Gil Shachar, Amir Weinberg and Manar Zuabi.

The exhibition is accompanied by the publication *Territorial Bodies*, with contributions from Ronit Eden, Baruch Blich, Dalia Manor and Ilan Wizgan. It is published by Waanders Uitgevers, Zwolle, together with Beelden aan Zee Museum, Scheveningen.

The publication and the exhibition have been made possible by Stichting Levi Lassen, Association of Israel's Decorative Arts, Prins Bernhard Cultuurfonds, Gemeente Den Haag, Meijers Verzekeringen, ICL Industrial Products, Will and Rita Jaeger Foundation, David Roos-Weijl Foundation and several private sponsors.

[Sigalit Landau >>](#)

museum Beelden aan Zee Territorial bodies Hedendaagse beeldhouwkunst uit Israël

03.02-25.05.2008

Harteveltstraat 1 Den Haag-Scheveningen
+31 (0)70 358 58 57
www.beeldenaanzee.nl www.territorialbodies.nl

Een groep van vijftien kunstenaars brengt in de tentoonstelling *Territorial bodies. Hedendaagse Beeldhouwkunst uit Israël* verslag uit van de zoektocht naar de complexe verhouding tussen het eigen lichaam en het grondgebied waarop zij leven. De kunstenaars, zowel Israëliërs als Palestijnen, sommigen opgegroeid in andere landen, afkomstig uit grote steden en kleine dorpen, lijken een gezamenlijk motief te bezitten om kunst te creëren. In hun werk werpen zij vragen op over sociale en politieke omstandigheden, heden en verleden, familie en traditie, grenzen van identiteit en de kracht van liefde en dood.

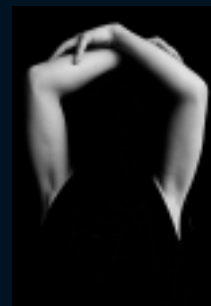
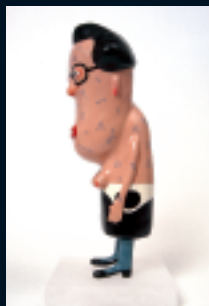
De tentoonstelling is het geesteskind van gast-conservator Ronit Eden. Zij maakte de selectie van kunstwerken door atelierbezoeken en gesprekken met de kunstenaars. Het moeizame samenleven en de pessimistische berichtgevingen in de pers over het land enerzijds en de drift van de mensen om een bloeiend cultureel leven te handhaven wat als hedendaags herkenbaar is tegen de context van de mondiale kunst anderzijds, motiveerde haar voor deze tentoonstelling. De film *Local relationships* wordt tijdens de tentoonstelling vertoond.



Eli Gur Arie

Gil Shachar

© Menachem Reiss



Zoya Cherkassky

Galia Gur Zeev

Ziv Ben-Dov

© Ran Erde

Levend in een land waar de grenzen steeds aan verandering onderhevig zijn, waar een samenleving bestaat waarbij de politieke verhoudingen het samenleven bijna onmogelijk maken, vervaardigen de kunstenaars kunstwerken die enerzijds verwijzen naar hun specifieke achtergrond en anderzijds ook betekenis krijgen in het geheel aan wereldwijde hedendaagse kunstuitingen.

Met ieders eigen, persoonlijke taal, gebruiken de kunstenaars het lichaam om vorm te geven aan hun twijfels, verwachtingen en herinneringen. De kunstmatig gecreëerde lichamen die op een sculpturale manier gebruikt worden, vormen het medium tussen kunstenaar en toeschouwer. Met deze tentoonstelling zien we voor het eerst de leefwereld en geestestoestand van een groep mensen die zelf onderwerp zijn. In West Europa weten we veel over de geschiedenis van Israël en de Israëliërs, maar deze tentoonstelling komt van binnenuit.

Buthina Abu Milhem, Ziv Ben-Dov, Mirit Cohen Caspi, Zoya Cherkassky, Eli Gur Arie, Galia Gur Zeev, Erez Israeli, Uri Katzenstein, Sigalit Landau, Shuli Nachshon, Philip Rantzer, Gilad Ratman, Gil Shachar, Amir Weinberg en Manar Zuabi.

Bij de expositie verschijnt de publicatie *Territorial bodies*, met bijdragen van Ronit Eden, Baruch Blich, Dalia Manor en Ilan Wizgan. Een uitgave van Waanders Uitgevers, Zwolle, in samenwerking met museum Beelden aan Zee, Scheveningen.

De catalogus en de tentoonstelling zijn mogelijk gemaakt door bijdragen van Stichting Levi Lassen, Association of Israel's Decorative Arts, Prins Bernhard Cultuurfonds, Gemeente Den Haag, Meijers Verzekeringen, iCL Industrial Products, Stichting Will en Rita Jaeger Fonds, Stichting David Roos-Weijl en verschillende particuliere subsidiënten.

Erez Israeli >>

Beelden aan Zee museum **Territorial bodies**

Contemporary Sculpture from Israel

03.02-25.05.2008

Harteveltstraat 1 Den Haag-Scheveningen
+31 (0)70 358 58 57

www.beeldenaanzee.nl www.territorialbodies.nl